



Afiladora automática de Cuchillas Planas, MAGNÉTICA ESCUALIZABLE

P 600 AME

Diseñada para
el afilado de
Cuchillas Planas de
hasta 600mm
de largo.

Con sistema de
avance automático
que facilita la labor
del operario.



PROSOL

PROCESOS DE SOLDADURA

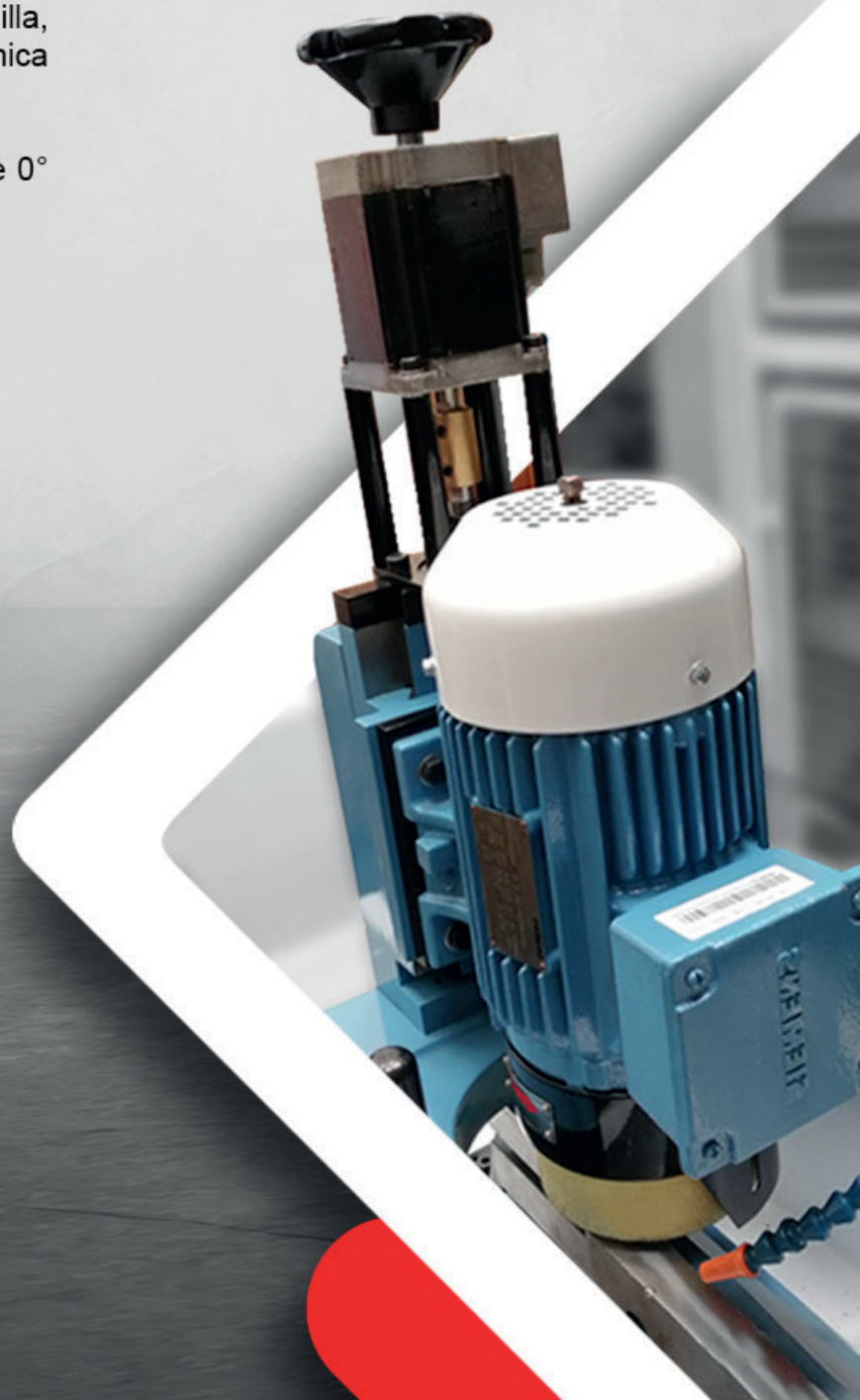
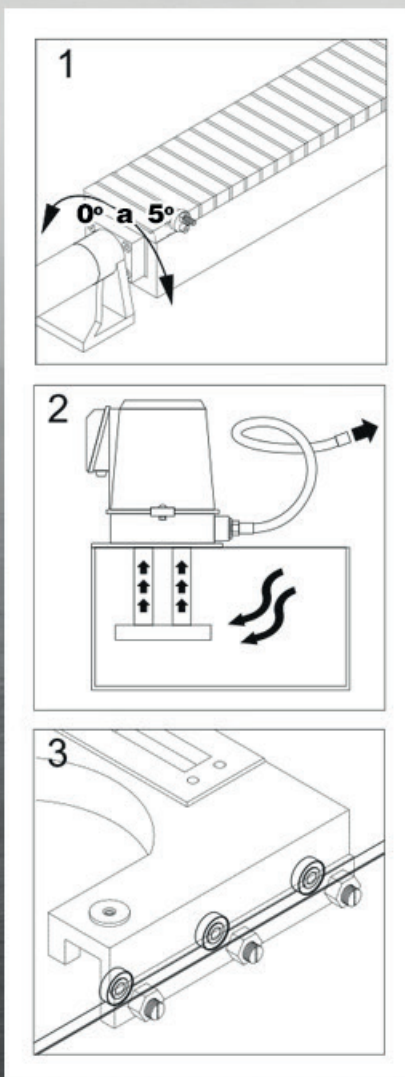
La máquina **Afiladora Automática de Cuchillas Planas P-600 AME** está diseñada para el afilado de cuchillas planas de hasta 600 mm de largo. Posee un sistema de avance automático que facilita la labor del operario.

Con capacidad de afilado de 1 cuchilla, especialmente para molinos, metalmeccanica y plásticos

1- Mesa magnética escualizable desde 0° - 90°.

2- Potente sistema de refrigeración para evitar el recalentamiento y perdida de las propiedades de las cuchillas.

3- Guías intercambiables para rodamientos que evitan el desgaste de los rieles de desplazamiento.





Nota: Con la máquina se incluye herramientas básicas para su operación, manual de instrucciones y mantenimiento.

Si las características técnicas de este modelo no se ajustan a sus necesidades, suminístrenos un plano con imágenes y dimensiones de la cuchilla a afilar, para cotizarle el modelo.

Características Técnicas

Largo máximo de cuchilla	600 mm
Capacidad máxima de afilado de 1 cuchilla de 600 mm	
Ángulo de esculización	0° a 90°
Velocidad de avance	1Vel. 8.5 - 7 metros/min
Diámetro de la muela	125 mm
Peso Neto	300 Kg
Tipo de Motor	Trifásico
Potencia del motor principal	2 HP
Potencia del motor de la bomba	0.125 HP
Voltaje	220 - 440V
Amperaje	6.2/3.1
Hertz	60
Velocidad del eje porta muela	3450 rpm
Bomba de refrigeración	12 litros/min
Torque Motores de Pasos.....	90Kg
Resolución Motores de Pasos	0.01mm

Controlador de movimiento CNC programable.

Contador digital inteligente.



Para mayor información contáctenos a través del:
PBX: +57 (607) 633 7472 FAX: +57 (607) 633 7472
Ext. 102 - Celular: +57 (317) 300 6839
info@afilasol.com

Skype: afilesol-colombia Bucaramanga – Colombia
AFILASOL: Carrera 8A # 41-47.

Página Web: afilasol.com

